

Conseil d'Administration
Président : **Gérard VARIN**
Administrateur délégué auprès du CENTRE ÉDUCATIF : **Françoise BAUDOUIN-SOYER**

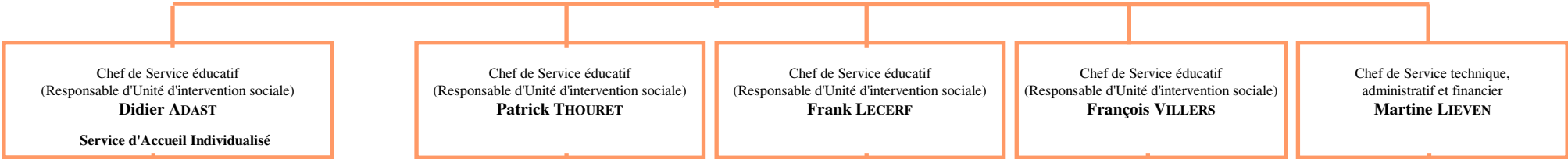
Pôle 1 - Protection de l'enfance

CENTRE ÉDUCATIF « LES FONTAINES »
Direction : 211 rue de Verdun - BP 330 - 27203 VERNON cedex
ÉTABLISSEMENT SOCIAL ET ENSEMBLE ÉDUCATIF DIVERSIFIÉ
pour adolescent(e)s et jeunes majeur(e)s
Capacité d'accueil 2007 : 67 places
Fonctionnement continu avec hébergement (365 jours)

Directeur Général : **François DENONCIN** **SIÈGE** **Pôle ressources Associatif**

Directrice d'établissement : **Annie GORJU**

Directeur Adjoint éducatif : **François VILLERS**



Placement familial éducatif
(Vernon)

Psychologue
Educatuers
Assistant s familiaux

Appartements de Suivi Personnalisé
(Val de Reuil, Louviers et Vernon)
Appt. éducatifs pour jeunes majeurs

Psychologue
Educatuers

Unité de Vie Adolescentes
(Val de Reuil)

Psychologue
Educatuers
Maîtresse de maison

Unité de Vie Adolescents
(Vernon ,rue de Verdun)

Psychologue
Educatuers
Maîtresse de maison

Unité de Vie Préadolescent(e)s
(Vernon, rue E.Loubet)

Psychologue
Educatuers
Maîtresse de maison

Service administratif et comptable

Secrétaire
Comptable
Secrétaire aide-comptable

entretien
Ouvriers d'entretien

Cuisine
Cuisinier
Ag. serv/aide de cuisine